

Näiteid võimalikest kooli mõõtevahenditest tulevikus

Margus Tõnissaar

Seminar „Hea kooli eri aspektid ja hindamine“

Tartu, 2013



TARTU ÜLIKOOL

haridusuuringute ja õppekavaarenduse keskus

Põhikooli riiklik õppekava

Põhikooli sihiseade: Põhikoolil on nii hariv kui ka kasvatav ülesanne. Kool aitab kaasa õpilaste kasvamisele loovateks, mitmekülgeteks isiksusteks, kes suudavad ennast täisväärtuslikult teostada erinevates rollides: perekonnas, tööl ja avalikus elus.

Üldpädevused:

Väärtuspädevus
Sotsiaalne pädevus
Enesemääratluspädevus
Õpipädevus
Suhtluspädevus
Matemaatikapädevus
Ettevõtlikkuspädevus

Ainevaldkonnad:

Keel ja kirjandus
Võõrkeeled
Matemaatika
Loodusained
Sotsiaalsained
Kunstiained
Tehnoloogia
Kehaline kasvatus

Läbivad teemad:

Elukestev õpe ja karjääri
planeerimine
Keskond ja jätkusuutlik areng
Kodanikualgatus ja
ettevõtlikkus
Kultuuriline identiteet
Teabekeskond
Tehnoloogia ja innovatsioon
Tervis ja ohutus
Väärtused ja kõlblus

Õppija rahulolu,
õnn

Konflikt senise industriaalajastu massikooli mudeliga:

eesmärgiks pigem õpetada paljusid korraga ja odavalt; Eesti kool valdavalt orienteeritud ainete õpetamisele, vähe aega kasvatamisele

Näiteid keskuse mõõtevahenditest

Mõtlege oma kooli õpetajate ja õpilaste peale. Mis Sa arvad, kui tähtsaks peetakse Sinu koolis ...

... ausust

... üksteise hoidmist ja abistamist

... kõikidest elusolenditest hoolimist, kõige elusa hoidmist ja sellest lugupidamist, austamist

... õiglust ehk kõigi, nii õpilaste kui õpetajatega õiglast ja ausat käitumist

... endast lugupidamist

... teistest lugupidamist

... vabadust

... demokraatiat ehk kõigi, nii õpilaste kui õpetajate soovidega ja vajadustega arvestamist

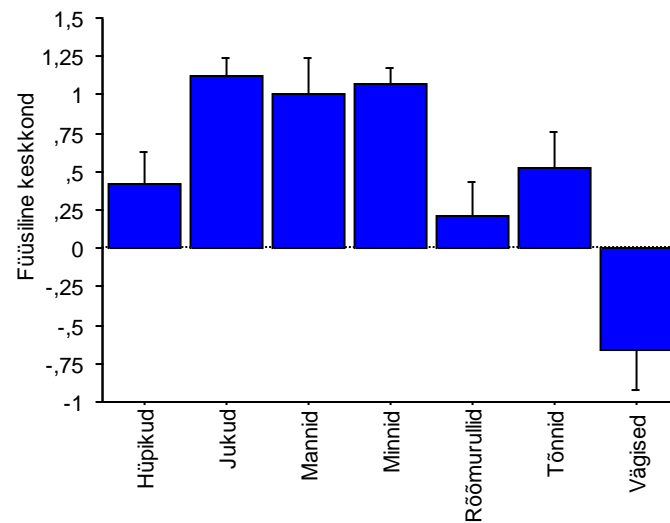
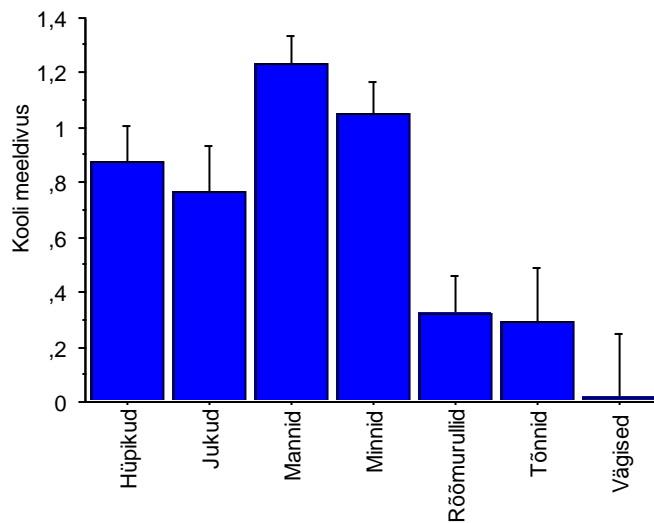
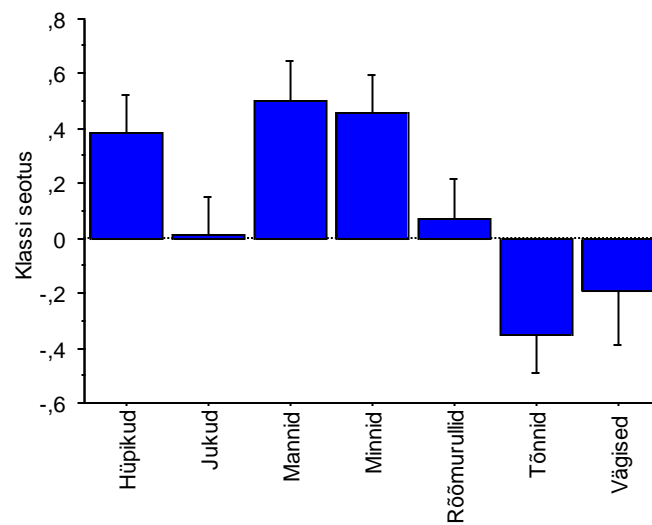
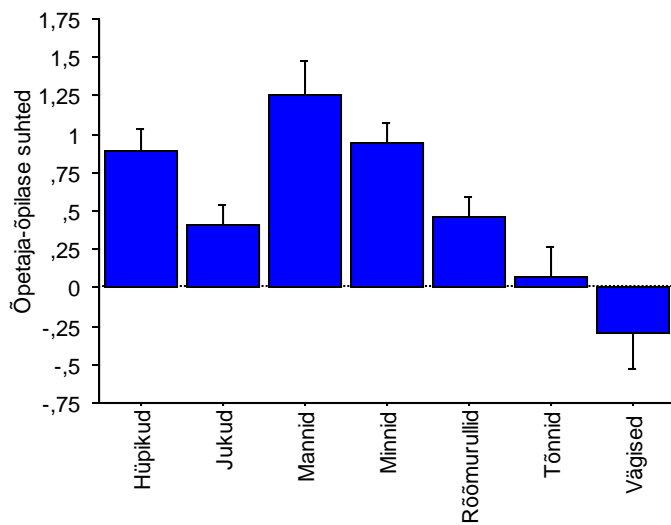
... austust emakeele vastu

... austust Eesti kultuuri vastu

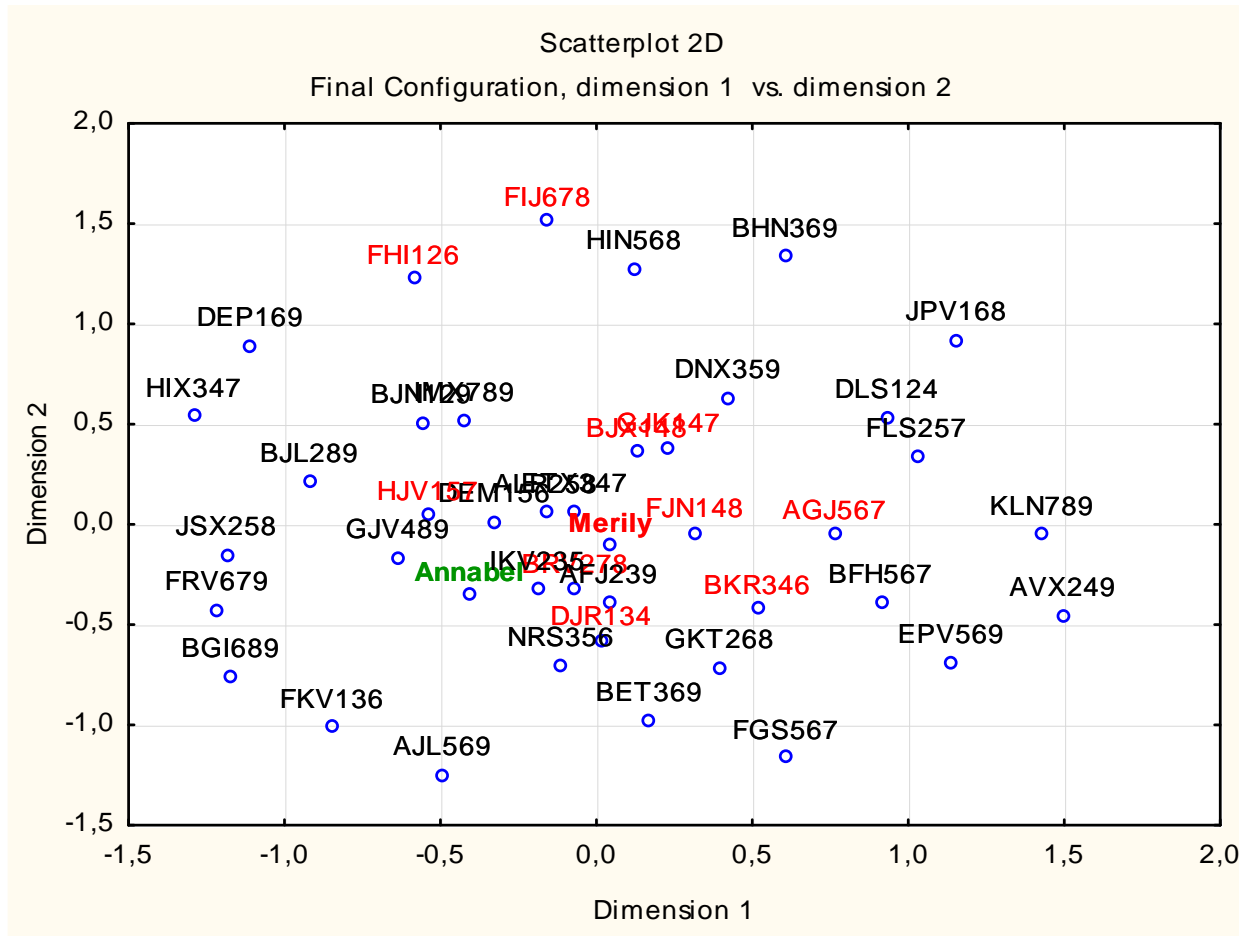
... austust Eestimaa vastu

jne

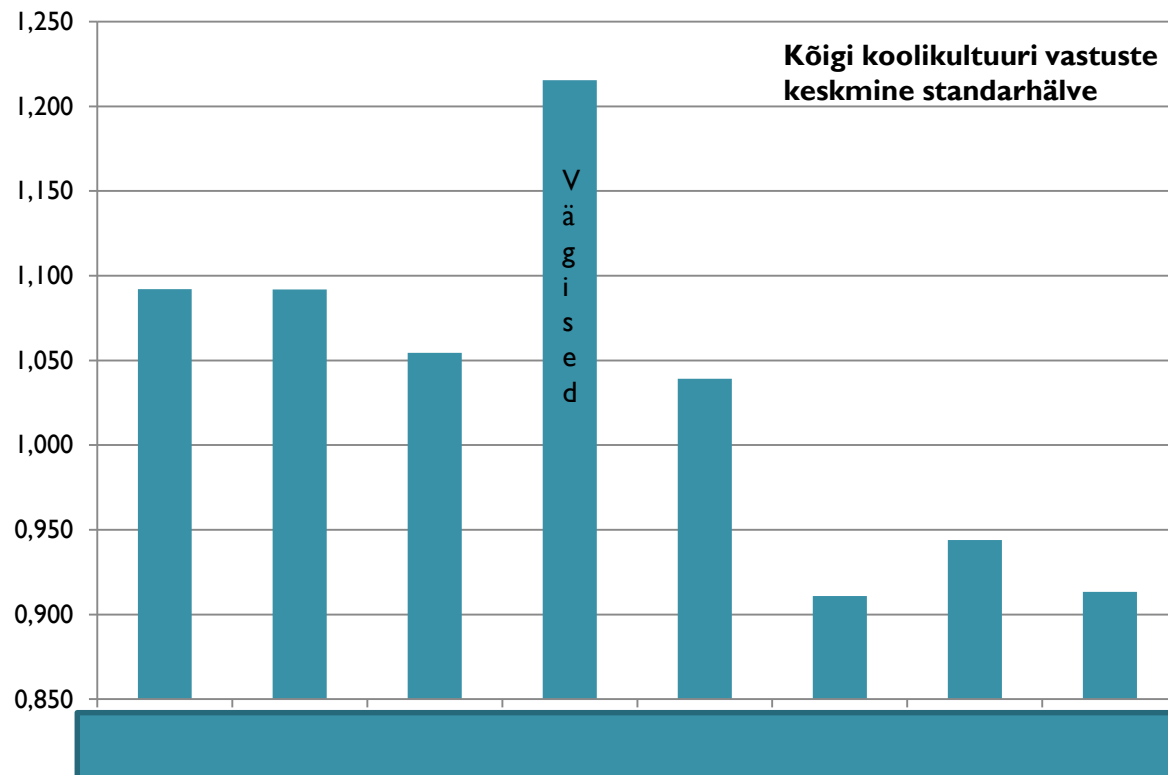
Näiteid keskuse mõõtevahenditest



Näiteid keskuse mõõtevahenditest



Näiteid keskuse mõõtevahenditest



Näiteid keskuse mõõtevahenditest

	Käitumise hinne	Hoolsuse hinne	Keskmine hinne
PAQ			
Negatiivne enesehinnang		-0,36	-0,39
Agressiivsus		-0,38	
PAQ skoor		-0,34	
Q40			
Meelekindlus		0,36	
Schwartz (21 küsimust)			
Universalism			0,36
Stimulatsioon			-0,44
Saavutus			0,40
MKV koolikultuuri test			
„Kui tähtsaks peetakse sinu koolis toredate ja huvitavate tegevuste ja võimaluste pakkumist“		-0,32	
„Kui tähtsaks peetakse sinu koolis kooli väärtuste tundmist“	0,33		
„Meie klassi õpilased kaklevad üksteisega“			-0,37



TARTU ÜLIKOOL

haridusuuringute ja õppekavaarenduse keskus

Kuidas hinnata õppimist toetava hindamise taset koolis

Anita Kärner, PhD

Seminar „Hea kooli eri aspektid ja hindamine“

Tartu, 2013

Õppimist toetava hindamise põhimõtete rakendamine loob head kooli ja on võimalik heas koolis

Õppimist toetav hindamine (*assessment for learning*) eeldab õpetajalt palju professionaalseid teadmisi. Õpetaja ei ole sellisel juhul õpiku äraõpetaja ja teiste poolt ettevalmistatud programmi läbiviija, vaid kõrgema tasandi professionaal, kes tunneb oma eriala alustalasisid ja peensusi ning suudab sellest lähtuvalt igal konkreetsel juhul teha parimaid otsuseid.

Minu fookus kujundava hindamise kohapealt on suhestumine, hoiak. See loob teised suhted. Me ei räägi enam õpetajast ja õpilasest, vaid räägime juhendamisest, suunamisest ja partnersuhtest. Otseses mõttes õpetaja roll kaob ära.

Millega mõõta ühekorraga õpetaja professionaalsust, hoiakuid, klassikeskkonna tegelikkust ...

Vaatlus

- Tundide külastamine
- Tundide videosalvestamine
Analüüs vaatluslehe alusel

Küsitlused õpetajatele ja õpilastele

Õpetajate õpikäsitluste analüüs ja võrdlemine

Kuidas tajuvad õpilased õpetajate õpikäsitlust ja kuidas see mõjutab nende õppimist

Diskussioonigrupid

Mida vaadelda?

Õppimist toetava hindamisega on seotud tegevused, milles otsitakse vastust järgmistele küsimustele:

Kus õppija on?

- Mitmekülgne (erinevate meetoditega) andmete kogumine õpetaja poolt
- Õpetaja loob tingimused, et õpilased saaksid ise teada, kus nad hetkel on.

Kuhu minna? (eesmärkide selgitamine, seadmine, omaksvõtmine)

- Õpetaja selgitab õppe-eesmärke ja edu kriteeriumeid
- Õpetaja kaasab õppijad õppe eesmärgistamisse

Kuidas õppimine läheb/ on läinud?

- Mitmekülgne andmete kogumine õpetaja poolt, nt pidev arusaamise/oskamise kontrollimine
- Õpetaja kaasab õppija andmete kogumisse enese ja kaaslaste kohta.
- Õpetaja loob õppijatele võimalusi mõista, kas nad on olulisest aru saanud ning vahendeid selle väljendamiseks.
- Edenenemise jälgimine ja kaardistamine õpetaja ja õppijate poolt.

Motiveeriv tagasiside.

- Õpetaja tunnustab arengut ja edu, osutab arengukohtadele motiveerival viisil.
- Õpetaja toetab õppijaid õppimist toetava tagasiside andmisel üksteisele ja enesehindamisel/ refleksioonis



TARTU ÜLIKOOL

haridusuuringute ja õppekavaarenduse keskus

Täname!