



## USALDUS=ELLUJÄÄMINE?!

Kust tuleb ja kuhu kaob usaldus ning kuidas jääda ellu?

### OTSE ELUST: KAS KUSKIL ON TURVAVÕRK?

**Tartu Waldorf Teatri etendus „Heade mõtete linn“**, autor-lavastaja Külli Aavakivi, laval Tartu Waldorfgümnaasiumi 8.–10. kl draamaringi õpilased.

**Merle Linno**, sotsiaalse heaolu nooremlektor, **Triinu Laan**, Tartu Maailmaülikooli projektijuht: *„Nagu pehmesse turvavõrku...“ Usaldusest Lõuna-Eesti kogukondades Tartu Maailmaülikooli projekti mõju-uuringu intervjuude põhjal.*

**Lilian Freiberg**, Karula rahvuspargi kogukonna liige: *„Mis me ilma teieta teeksime?!“ Usalduse arütmia elektrivarustuse kriisis Karula kogukonnas.*

# „Nagu pehmesse turvavõrku...”

Usaldusest Lõuna-Eesti kogukondades Tartu Maailmaülikooli projekti mõju-uuringu intervjuude põhjal



**Triinu Laan**

Tartu Ülikooli eetikakeskuse projektijuht

**Merle Linno**

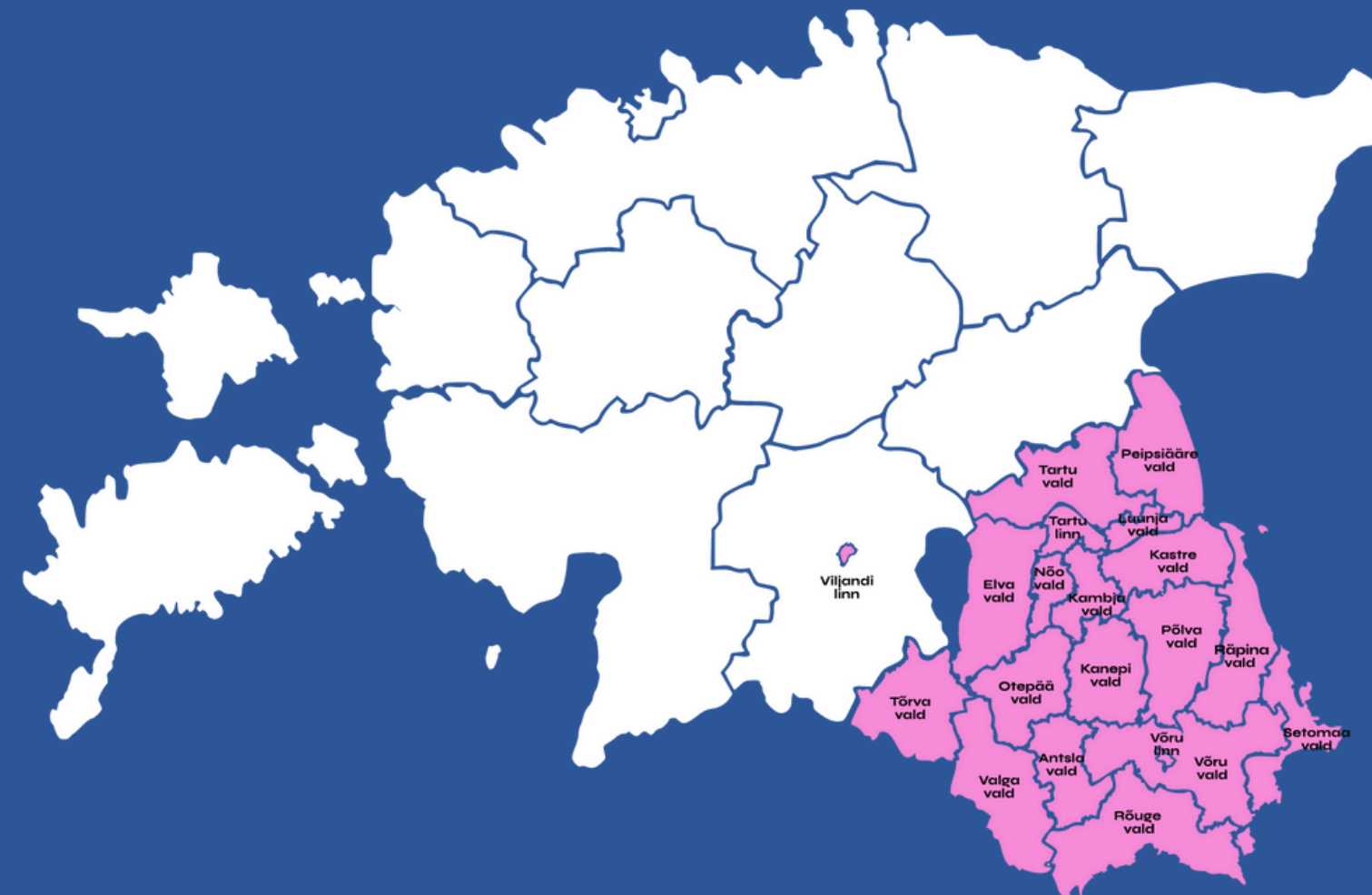
Tartu Ülikooli sotsiaalse heaolu nooremlektor



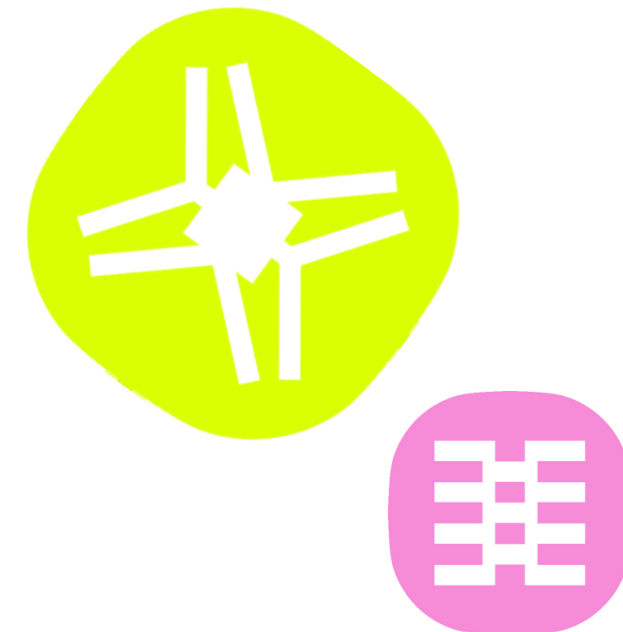
# Tartu maailmaülikool: kogukonna-akadeemiad Lõuna-Eestis



- 13 kogukonda, 13 teemat, 45 sündmust 2022–2024
- Kogukonnad ja teadlased otsimas koos lahendusi eluliste küsimustele väljaspool suuri tõmbekeskusi



# Intervjuud iga kogukonnaga



## Meetod:

- poolstruktureeritud intervjuud kogukonna esindajatega
- transkribeerimine, temaatiline sisuanalüüs

## Teemad:

- kogukondlikkuse määratlused ja mõtestamine,
- kogukonna toimimine,
- suhtlus,
- koostöö ja väärtuskultuur
- uued ja vanad kogukonnas



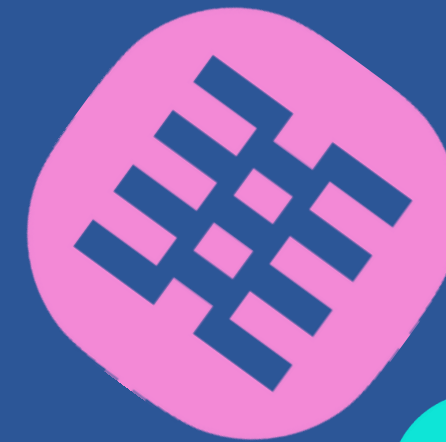
*See siin on nagu **pehmesse turvavõrku langemine**, et kui sa seda **otsid**, kui sa tahad olla osa kogukonnast, siis seda saab. Saab auto remonditud ja maja remonditud ja kuidagi nagu isetehtud leib lauale ja kohalik liha...*



*... muidugi on see asi, et privaatsust sul pole, kõik tunnevad siin ja mis on ka tegelikult tore...*



# Usaldus kogukonna sees I



## Usalduse seletamatu külg

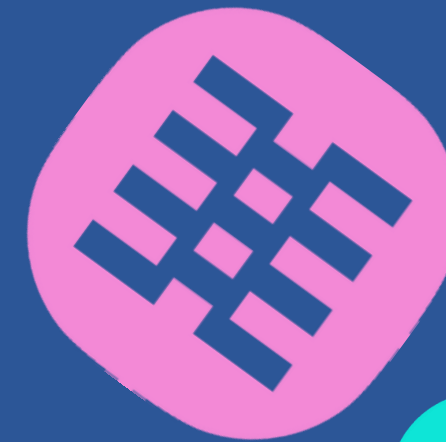
*„...aga ometi mulle tundub ta usaldusväärne, sest ta on olnud minuga mingisuguses samas algatuses ja see annab kvaliteedimärgi.“*

## Usaldus on ühistes eesmärkides ja väärtustes

*„...kui leitakse ühine nii-ütelda vaenlane või oht, siis see ju mobiliseerib, kõik panevad oma jõu kokku...“*

*„... inimesed ... tõlgendavad käitumist nagu valesti ja siis pärast tuleb välja, et meil on tegelikult täiesti ühised väärtused ... tegelikult tõesti tahame üht asja, siis meil on hoopis lihtsam, on ju aktsepteerida.“*

# Usaldus kogukonna sees II



## Kas usaldust jätkub uutele inimestele?

*„... igipõlised vanad inimesed olid õnnelikud ja tänulikud selle eest, noored tulevad ja siis vanadesse lagunenud hoonetesse toovad elu sisse...”*

*„Ta võtab omaks, aga sinna jääb alati see siiski, et sa ei ole selle veresidemega köidetud... seda ei unustata kunagi...”*

## Aga uutele ideedele?

*„traditsioonitruudus on päris hea sõna ... nii on alati olnud ja nii peab olema, me ei tee niimoodi.”*

*„Mitte jääda vanasse kinni... See klassikaline tegevuste ring ... ankurtegevused ... seovad, näiteks jaanituli. Proovisime ära jätta ... võimatu!”*

# Keda kogukond usaldab? I



*„...kui meil on hea ja tugev kool, mida siis oskavad inimesed-kogukond **hinnata** ja kuhu nad tahavad oma lapsi panna“*

*„kas ma nüüd **julgen** ja **tahan selle kellelegi edasi müüa** või hoiame oma pere sees ... pakungi ... inimestele, kes otsivad rahulikku, aga samas kultuurset-aktiivset kohta, pakun neile uue võimaluse...“*



# Keda kogukond usaldab? II



*„... seda külakogukonda nii väga ma ei tunneta ise.”*

*„...kui piisavalt keeruline on, et on vaja inimestega otse hakata suhtlema, siis ütleme, et kogukonnad teevad. ... Kogukonnad võivad teha suuri asju, aga ei saa kogu maailmavalu ka nende lahendada jätta.”*

*„... nagu ... ajast aega olnud: alati toetatakse omi ja alati püütakse ise hakkama saada.”*

# Keda kogukond usaldab? III



*„...julgeoleku seisukohast üldiselt ei saa eeldada, et kõige parem lahendus oleks Eestile see, et kõik elavad linnades. ... on väga suur vastuolu vajaduse ja reaalsuse vahel”*

*„... tõesti näha seda inimeste valu on ju väga-väga karm ja raske ja selles mõttes nagu jõuetus, et kui riik tuleb niimoodi ülevalt peale, eirates kõiki igasuguseid seadusi...”*

# Kes kogukonda usaldab? I



*„Praeguseks on ju niimoodi, et kõik otsivad, kas sul on mingeid seto juuri, et oleks põhjust kanda seto rõivaid või nimetada ennast setoks, praegu see on **uhkuse** asi. See on tegelikult minu arust ka Eesti kontekstis või isegi maailma kontekstis mõnes mõttes unikaalne ja äge näide, kuidas on võimalik täiesti seda **kuvandit ringi keerata.**“*

# Kes kogukonda usaldab? II



*„... meid on nii palju usaldatud, et see investering ei lähe tühja, ... meile usaldatakse neid vahendeid. Ja samamoodi ... lastehoiuteenus ... esmakordselt üldse ... teenuse on välja andnud ... Et meid usaldatakse selliseid asju tegema.“*

*„Meie /valla/ meeskond kuulab /kogukonnaliiget/, kiitis idee heaks ... väärtused klappisid...“*

# Usalduse sillad teadlased-praktikud liinil



*„... võiks pigem ikkagi veel teadlikumalt vaadata sellest eelarvamusest välja, et teadlased versus praktikud, et kas seal on ikka nii suur vahe ... Ta ei tule, ütle, et nii on ja peab tegema, vaid ta annabki seda, mida teadlane saab anda, ... ülevaadet, laiemat pilti, tausta erinevatest uuringutest, asjadest, mida praktik ei pruugi näha, ... oli väga huvitav jälle meelde tuletada ... teadlased ka toredad.“*